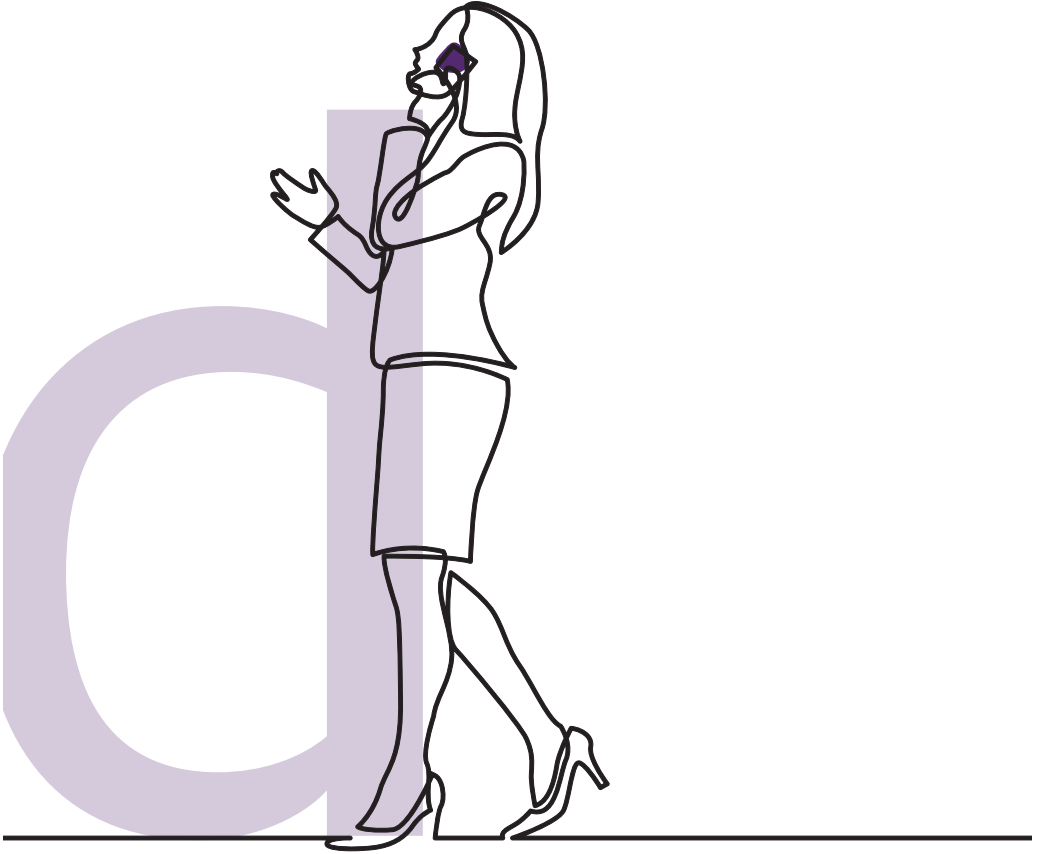


danalogic GN

danalogic Actio

أجهزة المساعدة السمعية
الجديدة بتقنية Bluetooth®



أجهزة المساعدة السمعية الجديدة مزودة بتقنية Bluetooth.

إنه لمن دواعي سرورنا أن نرف إليك هذه الأخبار الرائعة؛ إذ تتيح لك هذه الميزة بث أصوات من جهاز ذكي (مكالمات وموسيقى وأصوات أخرى) مباشرة عبر أجهزة المساعدة السمعية التابعة لك.

للاطلاع على قائمة بالأجهزة الذكية المتوافقة مع هذه الميزة، يرجى الرجوع إلى القائمة هنا

go.gn.com/app-support

تتضمن Danalogic Actio أيضاً ميزة تتيح إجراء مكالمات في وضع حر اليدين باستخدام أجهزة Apple® محددة. يتيح لك الاتصال حر اليدين الرد على المكالمات الهاتفية باستخدام أجهزة المساعدة السمعية التابعة لك التي ستعمل عندئذٍ كميكروفون لالتقاط صوتك وكذلك بث الصوت من هاتفك إلى أجهزة المساعدة السمعية مباشرة. للاطلاع على قائمة بأجهزة Apple المتوافقة مع هذه الميزة، يرجى زيارة موقع الويب هنا **go.gn.com/app-support**

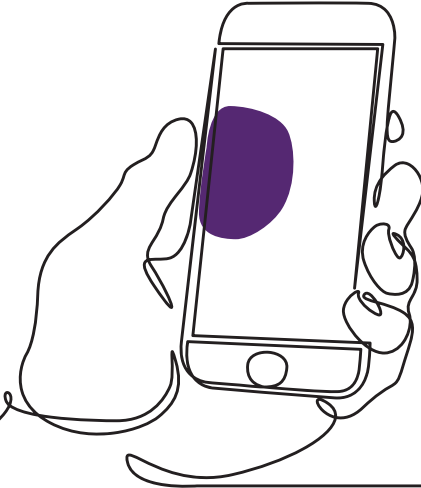
مزايا أجهزة المساعدة السمعية بتقنية Bluetooth

- قد تجد صعوبة في إجراء المكالمات الهاتفية بينما تكون مرتدياً أجهزة المساعدة السمعية العادية. أما أجهزة المساعدة السمعية الجديدة، فستتيح لك بث كل من مكالمات الهاتف والفيديو مباشرة؛ مما يبسر عليك سماع الكلام المنطوق.
- لم تعد مضطراً إلى ارتداء سماعات رأس للاستماع إلى موسيقى أو مقاطع فيديو أو ملفات صوت أخرى من جهازك الذكي؛ حيث سيبث الصوت إلى أجهزة المساعدة السمعية التابعة لك.

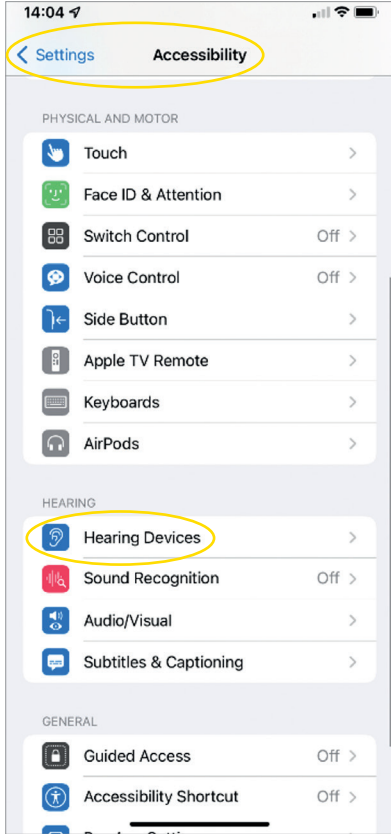


توصيل أجهزة المساعدة السمعية للبلث عبر Bluetooth

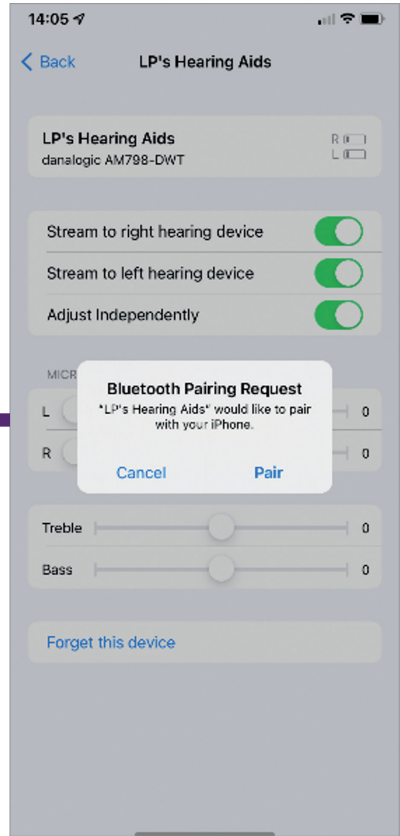
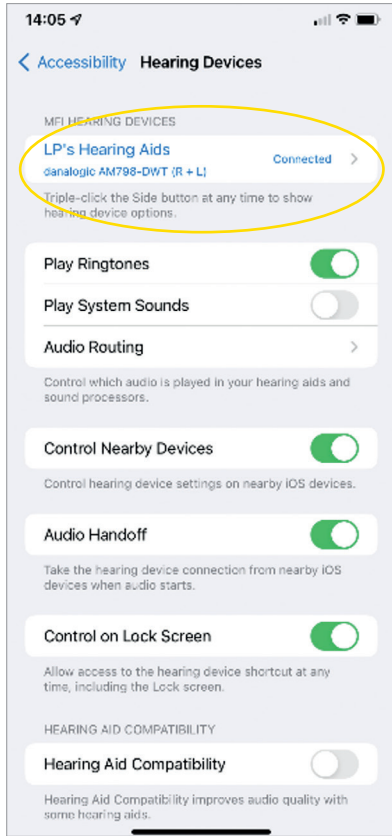
إذا كنت تملك جهازاً ذكياً متوافقاً، يرجى اتباع التعليمات في هذا الكتيب لتوصيل أجهزة المساعدة السمعية التابعة لك به.



كيفية إقران أجهزة المساعدة السمعية بجهاز Apple



- ١- أوقف تشغيل أجهزة المساعدة السمعية التابعة لك.
- ٢- شغّل ميزة Bluetooth من خلال الانتقال إلى قائمة "Settings" (الإعدادات) في جهاز Apple. يتحول الزر المنزلق إلى اللون الأخضر عندما تنشط ميزة Bluetooth.
- ٣- ارجع إلى قائمة الإعدادات الرئيسية ثم اضغط على "Accessibility" (إمكانية الوصول).
- ٤- مرر للأسفل وصولاً إلى "Hearing Devices" (أجهزة السمع).
- ٥- إذا كانت أجهزة المساعدة السمعية التابعة لك في وضع التشغيل فعلاً، يرجى إعادة تشغيلها؛ وإلا، فيرجى تشغيل أجهزة المساعدة السمعية التابعة لك. فذلك من شأن ضمان اكتشاف جهاز Apple أجهزة المساعدة السمعية التابعة لك.



٦- اضغط على "Pair" (اقتران). إذا كان لديك جهازا مساعدة سمعية، فسيلزم قبولهما.

٧- انتقل إلى App Store وابحث عن تطبيق "BeMore" لأجهزة المساعدة السمعية التابعة لك.

٨- نزل تطبيق BeMore، وافتحه واضغط على "Get Started" (الخطوات الأولى).

٩- اتبع التعليمات في الشاشة للاتصال بالتطبيق. أنت الآن جاهز للانطلاق.

ملاحظة: تلك كانت الخطوات المتبعة وكيفية ظهورها في نظام التشغيل iOS 13 أو أحدث.

في حالة الحاجة إلى إعادة إقران جهاز Apple

إذا تم استبدال أحد جهازي المساعدة السمعية التابعين لك، فسيلزم إعادة إقرانها بجهازك الذكي.

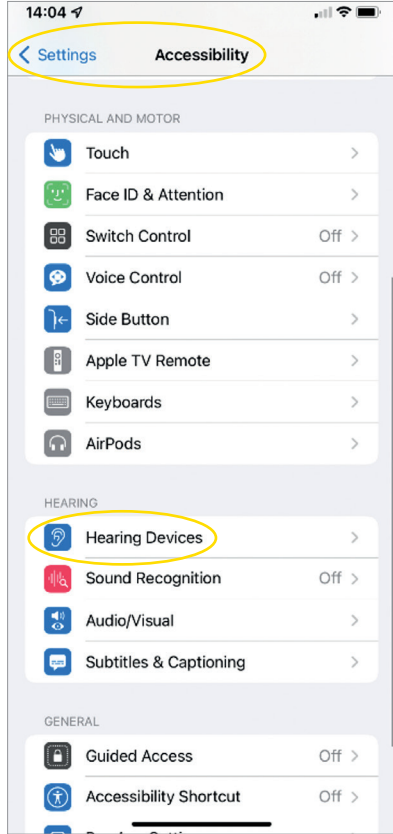
١- ابدأ بإزالة جهازي المساعدة السمعية القديمين بالانتقال إلى قائمة "Settings" (الإعدادات).

٢- مرر لأسفل وصولاً إلى "Accessibility" (إمكانية الوصول).

٣- حدد "Hearing Devices" (أجهزة السمع).

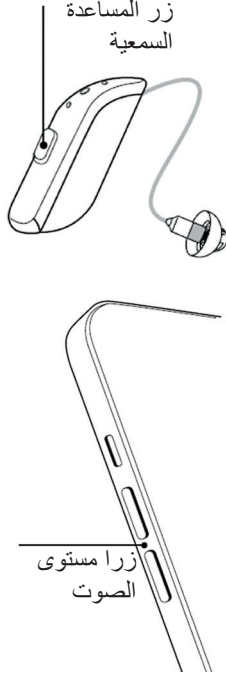
٤- حدد أجهزة المساعدة السمعية في الشاشة ضمن القسم "MFI Hearing Devices" (أجهزة السمع المصنوعة لـ iPhone) واضغط على "Forget this device" (تجاهل هذا الجهاز).

٥- أعد تشغيل جهازي المساعدة السمعية الجديدين التابعين لك واضغط على "Pair" (اقتران). سيلزم الضغط على "Pair" (اقتران) مرتين إذا كنت ترتدي جهازي المساعدة السمعية.



كيفية الاستمتاع بالمكالمات في وضع حر اليدين عبر أجهزة iPhone® و iPad® باستخدام Danalogic Actio

يرجى التأكد من توافق جهازك بالرجوع إلى موقع الويب
go.gn.com/app-support



الوظيفة	الكيفية
الرد على مكالمة	اضغط ضغطة قصيرة على زر جهاز المساعدة السمعية أو حرّكه للرد في iPhone/iPad.
إنهاء مكالمة	اضغط مع الاستمرار بضع ثوانٍ على زر جهاز المساعدة السمعية لإنهاء المكالمة. كإجراء بديل، قم بإنهاء المكالمة بالضغط على الزر الأحمر في الشاشة.
المكالمات الواردة الأخرى	إذا كنت مشغولاً بمكالمة فعلاً ولديك مكالمة واردة أخرى، فافضها بالضغط ضغطة طويلة على زر جهاز المساعدة السمعية أو الضغط على "Decline" (رفض) في شاشة iPhone أو iPad.
تغيير مستوى الصوت	استخدم زري رفع مستوى الصوت وخفضه في iPhone أو iPad.
إيقاف تشغيل مكالمات وضع حر اليدين في إعدادات أجهزة المساعدة السمعية بنظام التشغيل iOS (يمكنك أيضاً الوصول عبر مركز التحكم). حدد "Input Options" (خيارات الإدخال) ثم "Off" (إيقاف تشغيل).	انقر ثلاث مرات على زر iPhone الانضغاطي للوصول إلى إعدادات أجهزة المساعدة السمعية بنظام التشغيل iOS (يمكنك أيضاً الوصول عبر مركز التحكم). حدد "Input Options" (خيارات الإدخال) ثم "Off" (إيقاف تشغيل).

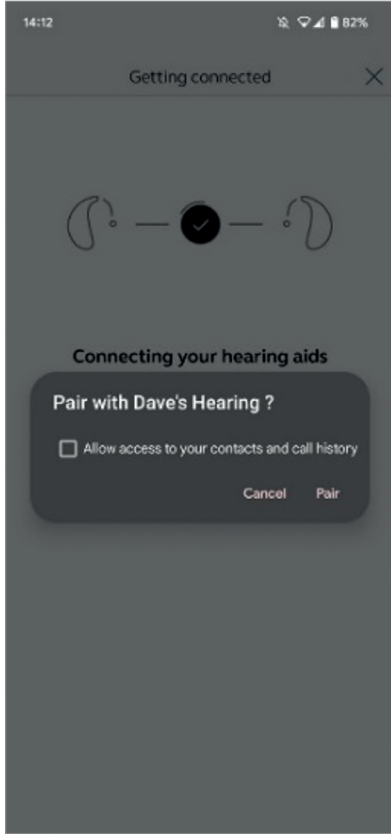
امسح ضوئياً رمز الاستجابة السريعة QR للوصول
إلى فيديو طريقة الاستخدام أو تفضل بزيارة:
danalogic.co.uk/patient-portal



كيفية إقران أجهزة المساعدة السمعية بجهاز Android™



- 1- انتقل إلى Google Play Store، وابحث عن تطبيق BeMore ونزّله.
- 2- بمجرد تنزيل التطبيق افتحه واضغط على "Get Started" (الخطوات الأولى).
- 3- اتبع التعليمات في الشاشة للاتصال بالتطبيق. أنت الآن جاهز للانطلاق.



في حالة الحاجة إلى إعادة إقران جهاز Android

إذا تم استبدال أحد جهازي المساعدة السمعية التابعين لك،
فسيلزم إعادة إقرانهما بجهازك الذكي.

- ١- مرر من أعلى الشاشة إلى أسفلها لفتح قائمة
"Settings" (الإعدادات)، ثم اضغط مع الاستمرار
ثانيتين على رمز Bluetooth.
- ٢- اضغط مع الاستمرار ثانيتين على رمز الإعدادات
الخاصة بأجهزة المساعدة السمعية.
- ٣- حدد "Forget" (تجاهل).
- ٤- افتح تطبيق BeMore.
- ٥- افتح قائمة "BeMore" وحدد "Pair new
hearing aids" (إقران أجهزة مساعدة سمعية
جديدة)، ثم اتبع التعليمات في الشاشة للاتصال. أنت الآن
جاهز للانطلاق.



danalogic GN

إذا واجهتك صعوبات، يرجى الرجوع إلى موقع الويب
www.danalogic.co.uk للحصول على مزيد من
الإرشادات أو التواصل مع اختصاصي السمع المتابع لحالتك.



امسح هذا الرمز ضوئيًا للوصول إلى
خدمة دعم أجهزة المساعدة السمعية
وتعليمات العناية ومقاطع فيديو طريقة
الاستخدام والمزيد.



حقوق الطبع والنشر © ٢٠٢٢ لمجموعة The GN ReSound Group، جميع الحقوق محفوظة.
Danalogic علامة تجارية لشركة GN Hearing A/S. وشعار Apple علامتان تجاريتان
مسجلتان لشركة Apple Inc. في الولايات المتحدة وبلدان أخرى. App Store علامة خدمة مسجلة لشركة
Apple Inc. في الولايات المتحدة وبلدان أخرى. Google Play وشعار Google Play
علامات تجارية لشركة Google LLC. علامة Bluetooth النصية وشعاراتها علامات تجارية مسجلة
مملوكة لشركة Bluetooth SIG, Inc.



danalogic GN

تسعى Danalogic من GN بجد إلى تحقيق نتائج إيجابية طوال مسيرة المريض بالكامل لتمكين هيئة الخدمات الصحية الوطنية (NHS) من تحسين خدمات الرعاية حيثما يصنع ذلك فرقاً.

تنتمي Danalogic إلى مجموعة شركات GN Group المبتكرة حلول الصوت الرائعة بداية من الأجهزة السمعية الرائدة عالمياً ومروّراً بسماعات رأس Jabra المكتبية ووصولاً إلى سماعات الرأس الرياضية. تأسست المجموعة عام ١٨٦٩ ويزيد حجم طاقتها العمالية عن ٥٠٠٠ فرد. فيفضل GN أصبح صوت الحياة أفضل.

www.danalogic.co.uk



GN Hearing UK Ltd.

Unit 13,

Talisman Business Centre,

Bicester OX26 6HR

هاتف: +٤٤ ١٨٦٩ ٣٥٢٨٠٠

فاكس: +٤٤ ١٨٦٩ ٣٤٣ ٤٦٦

danalogicuk@gnhearing.com

www.danalogic.co.uk