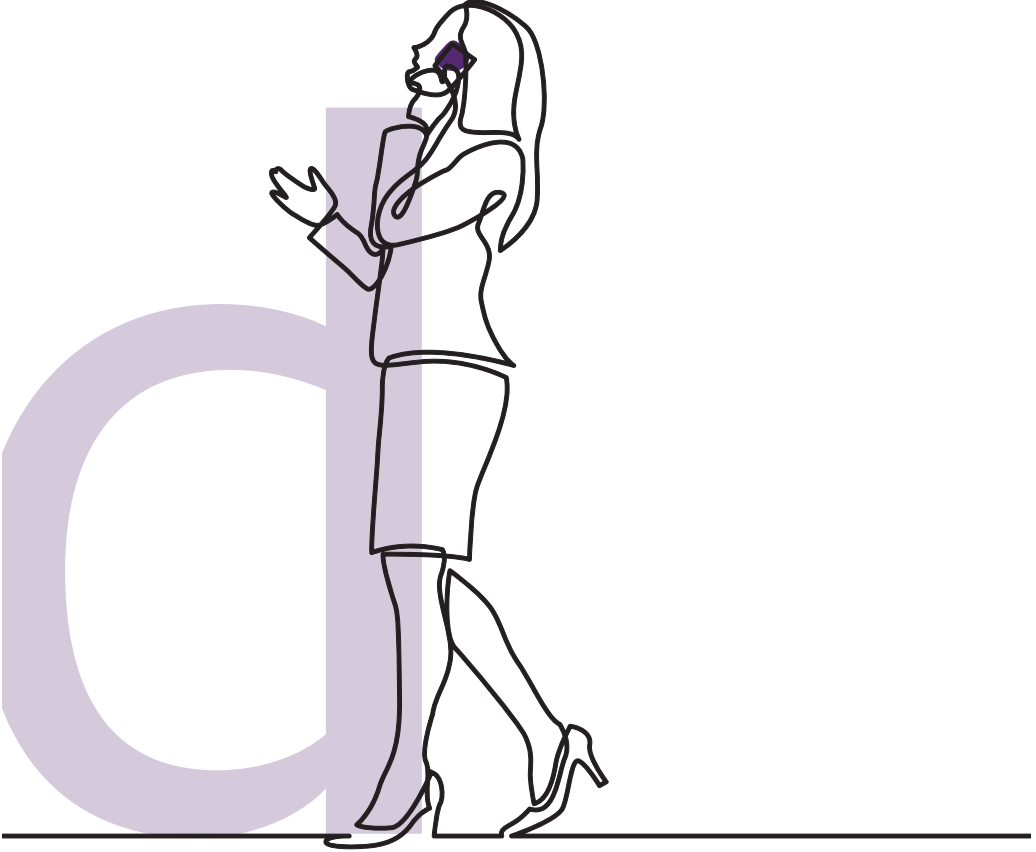


danalogic GN

danalogic Ambio Smart

أجهزة المساعدة السمعية
الجديدة بتقنية Bluetooth®



أجهزة المساعدة السمعية الجديدة danalogic Ambio Smart مزودة بتقنية Bluetooth.

إنه لمن دواعي سرورنا أن نرف إليك هذه الأخبار الرائعة؛ إذ توفر لك هذه الميزة كثيرًا من الفوائد، بما فيها التمكن من سماع أصوات من هاتفك (مكالمات وموسيقى وأصوات أخرى) مباشرة عبر أجهزة المساعدة السمعية التابعة لك.

تتوفر هذه الميزة في الأجهزة الذكية المدرجة هنا:

go.gn.com/app-support

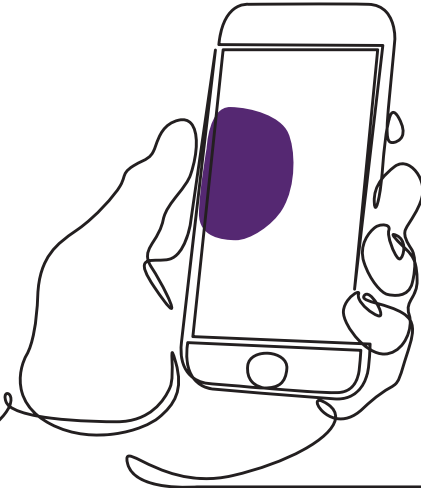
مزايا أجهزة المساعدة السمعية بتقنية Bluetooth

- قد تجد صعوبة في إجراء المكالمات الهاتفية بينما تكون مرتدياً أجهزة المساعدة السمعية العادية. أما أجهزة المساعدة السمعية الجديدة، فستتيح لك بث كل من مكالمات الهاتف والفيديو مباشرة؛ مما يبسر عليك سماع الكلام المنطوق.
- لم تعد مضطراً إلى ارتداء سماعات رأس للاستماع إلى موسيقى أو مقاطع فيديو أو ملفات صوت أخرى من جهازك الذكي؛ حيث سيُبث الصوت إلى أجهزة المساعدة السمعية التابعة لك.



توصيل أجهزة المساعدة السمعية للبلث عبر Bluetooth

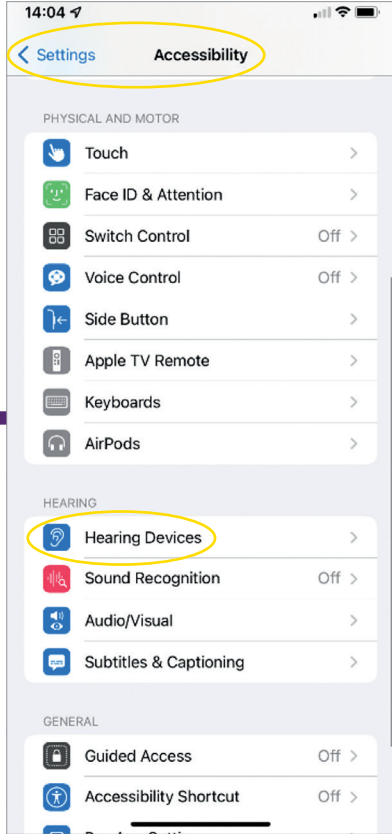
إذا كنت تملك جهازاً ذكياً متوافقاً، يرجى اتباع التعليمات في هذا الكتيب لتوصيل أجهزة المساعدة السمعية التابعة لك به.

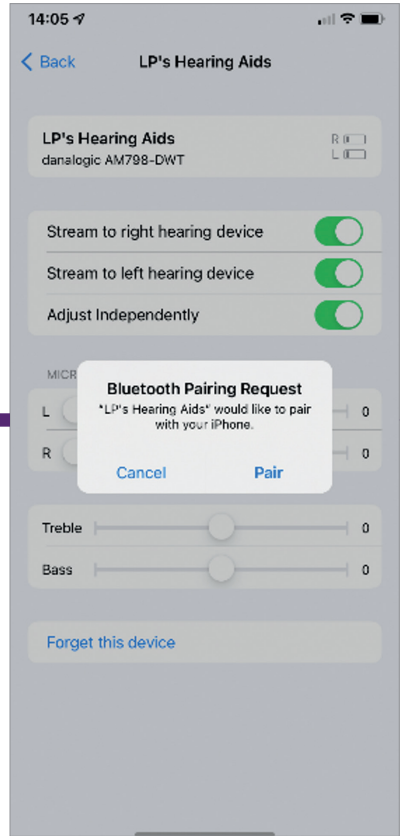
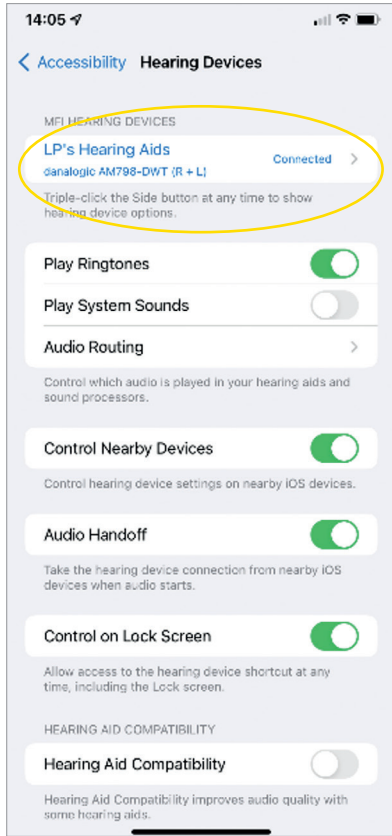


كيفية إقران أجهزة المساعدة السمعية بجهاز Apple®

يرجى اتباع التعليمات التالية بهذا الترتيب المحدد.

- 1- أوقف تشغيل أجهزة المساعدة السمعية التابعة لك.
- 2- شغّل ميزة Bluetooth من خلال الانتقال إلى قائمة "Settings" (الإعدادات) في جهاز Apple. يتحول الزر المنزلق إلى اللون الأخضر عندما تنشط ميزة Bluetooth.
- 3- ارجع إلى قائمة الإعدادات الرئيسية ثم اضغط على "Accessibility" (إمكانية الوصول).
- 4- مرر للأسفل وصولاً إلى "Hearing Devices"
- 5- إذا كانت أجهزة المساعدة السمعية التابعة لك في وضع التشغيل فعلاً، يرجى إعادة تشغيلها؛ وإلا، فيرجى تشغيل أجهزة المساعدة السمعية التابعة لك. فذلك من شأن ضمان اكتشاف جهاز Apple أجهزة المساعدة السمعية التابعة لك.





- 6- اضغط على "Pair" (اقتران). إذا كان لديك جهازا مساعدة سمعية، فسيلازم قبولهما.
- 7- انتقل إلى App Store وابحث عن تطبيق "BeMore".
- 8- نزل تطبيق BeMore، وافتحه واضغط على "Get Started" (الخطوات الأولى).
- 9- اتبع التعليمات في الشاشة للاتصال بالتطبيق. أنت الآن جاهز للانطلاق.

ملاحظة: تلك كانت الخطوات المتبعة وكيفية ظهورها في نظام التشغيل iOS 13 أو أحدث.

في حالة الحاجة إلى إعادة إقران جهاز Apple

إذا تم استبدال أحد جهازي المساعدة السمعية التابعين لك، فسيُطلب منك إعادة إقرانها بجهازك الذكي.

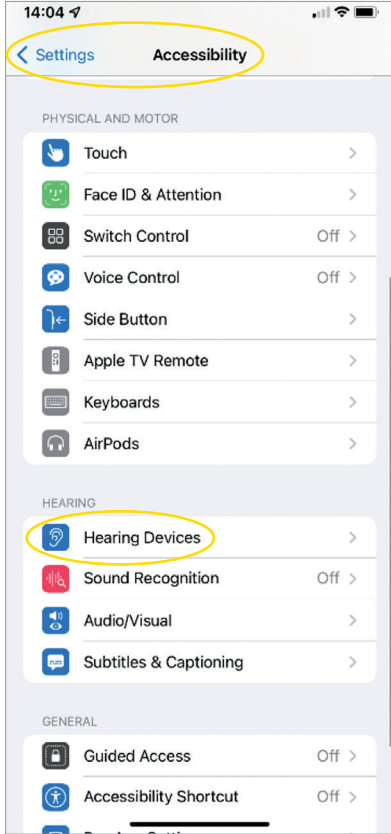
١- ابدأ بإزالة جهازي المساعدة السمعية القديمين بالانتقال إلى قائمة "Settings" (الإعدادات).

٢- مرر لأسفل وصولاً إلى "Accessibility" (إمكانية الوصول).

٣- حدد "Hearing Devices" (أجهزة السمع).

٤- حدد أجهزة المساعدة السمعية في الشاشة ضمن القسم "MFI Hearing Devices" (أجهزة السمع المصنوعة لـ iPhone) واضغط على "Forget this device" (تجاهل هذا الجهاز).

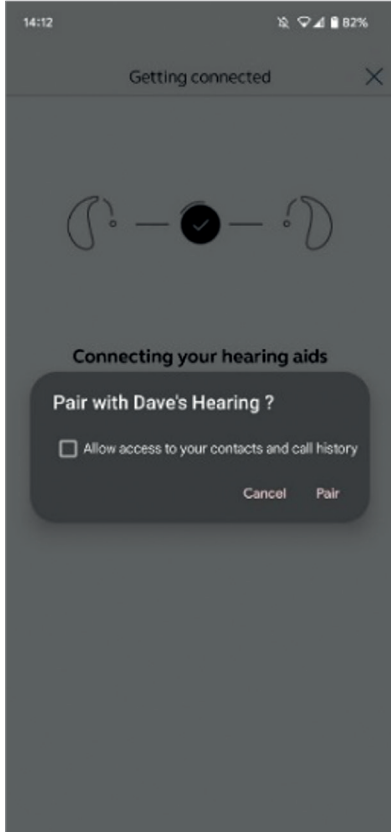
٥- أعد تشغيل جهازي المساعدة السمعية الجديدين التابعين لك واضغط على "Pair" (اقتران). سيُطلب منك الضغط على "Pair" (اقتران) مرتين إذا كنت ترتدي جهازي المساعدة السمعية.



كيفية إقران أجهزة المساعدة السمعية بجهاز Android™



- 1- انتقل إلى Google Play Store، وابحث عن تطبيق "BeMore" ونزّله.
- 2- بمجرد تنزيل التطبيق افتحه واضغط على "Get Started" (الخطوات الأولى).
- 3- اتبع التعليمات في الشاشة للاتصال بالتطبيق. أنت الآن جاهز للانطلاق.



في حالة الحاجة إلى إعادة إقران جهاز Android

إذا تم استبدال أحد جهازي المساعدة السمعية التابعين لك،
فسيلزم إعادة إقرانهما بجهازك الذكي.

- ١- مرر من أعلى الشاشة إلى أسفلها لفتح قائمة
"Settings" (الإعدادات)، ثم اضغط مع الاستمرار
ثانيتين على رمز Bluetooth.
- ٢- اضغط مع الاستمرار ثانيتين على رمز الإعدادات
الخاصة بأجهزة المساعدة السمعية.
- ٣- حدد "Forget" (تجاهل).
- ٤- افتح تطبيق BeMore.
- ٥- افتح قائمة "BeMore" وحدد "Pair new
hearing aids" (إقران أجهزة مساعدة سمعية
جديدة)، ثم اتبع التعليمات في الشاشة للاتصال. أنت الآن
جاهز للانطلاق.



danalogic GN

إذا واجهتك صعوبات، يرجى الرجوع إلى موقع الويب
danalogic.co.uk/patient-portal للحصول
على مزيد من الإرشادات أو التواصل مع اختصاصي
السمع المتابع لحالتك.

امسح هذا الرمز ضوئيًا للوصول إلى
خدمة دعم أجهزة المساعدة السمعية
وتعليمات العناية ومقاطع فيديو طريقة
الاستخدام والمزيد.



حقوق الطبع والنشر © ٢٠٢٢ لمجموعة The GN ReSound Group، جميع الحقوق محفوظة.
Danalogic علامة تجارية لشركة Apple Hearing A/S. و شعار Apple علامتان تجاريتان
مسجلتان لشركة Apple Inc. في الولايات المتحدة وبلدان أخرى. App Store علامة خدمة مسجلة لشركة
Apple Inc. في الولايات المتحدة وبلدان أخرى. Google Play و شعار Google Play و Android
علامات تجارية لشركة Google LLC. علامة Bluetooth النصية وشعاراتها علامات تجارية مسجلة
مملوكة لشركة Bluetooth SIG, Inc

danalogic GN

تسعى Danalogic من GN بجد إلى تحقيق نتائج إيجابية طوال مسيرة المريض بالكامل لتمكين هيئة الخدمات الصحية الوطنية (NHS) من تحسين خدمات الرعاية حيثما يصنع ذلك فرقاً.

تنتمي Danalogic إلى مجموعة شركات GN Group المبتكرة حلول الصوت الرائعة بداية من الأجهزة السمعية الرائدة عالمياً ومروّراً بسماعات رأس Jabra المكتبية ووصولاً إلى سماعات الرأس الرياضية. تأسست المجموعة عام ١٨٦٩ ويزيد حجم طاقتها العمالية عن ٥٠٠٠ فرد. فيفضل GN أصبح صوت الحياة أفضل.

www.danalogic.co.uk



GN Hearing UK Ltd.

Unit 13,

Talisman Business Centre,

Bicester OX26 6HR

هاتف: +٤٤ ١٨٦٩ ٣٥٢ ٨٠٠

فاكس: +٤٤ ١٨٦٩ ٣٤٣ ٤٦٦

danalogicuk@gnhearing.com

www.danalogic.co.uk