

danalogic GN

**danalogic Ambio Smart**

新型蓝牙® 助听器



## 新型 danalogic Ambio Smart 助听器带有蓝牙功能

这是好消息, 因为蓝牙功能有很多优势, 包括能够通过您的助听器直接接听您手机的声音 (电话, 音乐和音频)。

此功能在以下列出的智能设备上可用:

**[go.gn.com/app-support](https://go.gn.com/app-support)**

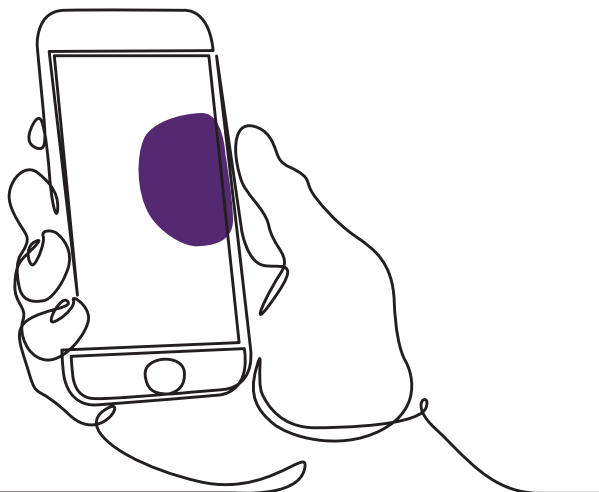
---

## 蓝牙助听器的优势

- 戴着助听器打电话可能很麻烦。新助听器能让您直接接听电话和视频通话。这样更容易听清说话的内容。
- 您不再需要戴着耳机从智能设备上听音乐、视频或其他音频，因为声音将流进传入您的助听器。

## 通过蓝牙连接您的助听器

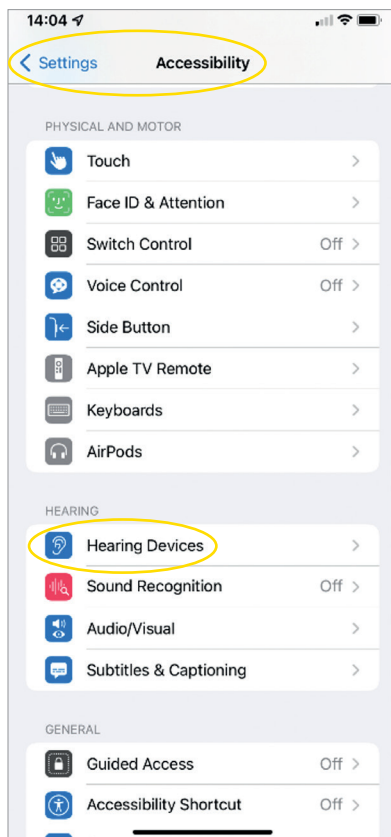
如果您有兼容的智能设备，请按照本手册中的说明将助听器连接到设备上。

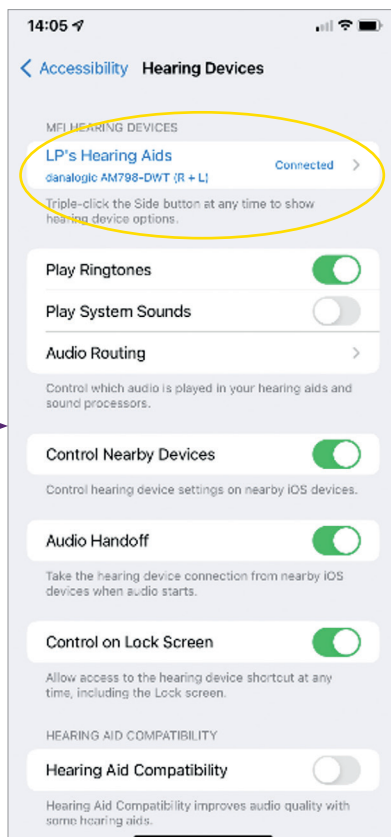
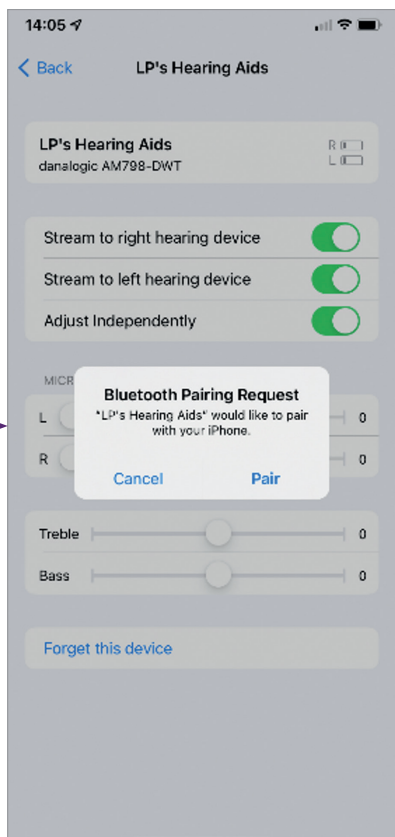


# 如何将您的助听器与 Apple® 设备配对

请遵循说明书的特定顺序。

1. 关闭助听器。
2. 通过苹果设备上的“设置”菜单打开蓝牙。激活蓝牙时，滑块变为绿色。
3. 回到主设置菜单，然后点击“辅助功能”。
4. 向下滑动到“听力设备”。
5. 如果您的助听器已经打开，请重新启动。否则，请打开助听器。这能保证您的苹果设备监测到您的助听器。





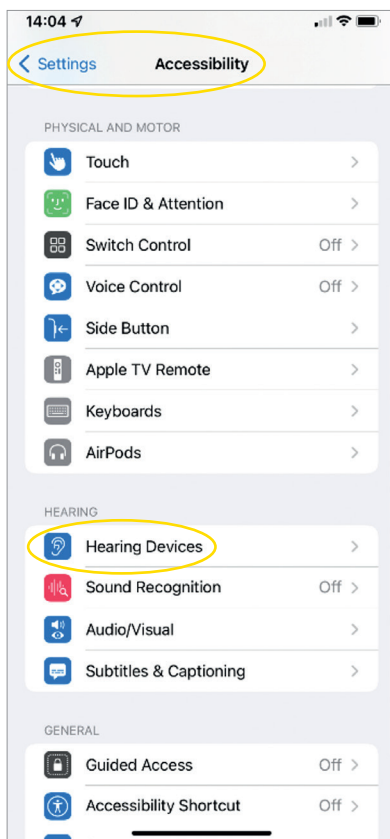
6. 点击“配对”。如果您有两个助听器，需要接受两次。
7. 进入应用商店，搜索“BeMore”。
8. 下载 BeMore 应用程序，打开它，点击“开始”。
9. 按照屏幕上的说明连接到应用程序。现在您已经准备好了。

注意: 以下是 iOS 13 及更新版本的操作步骤

## 如果您需要配对您的苹果设备

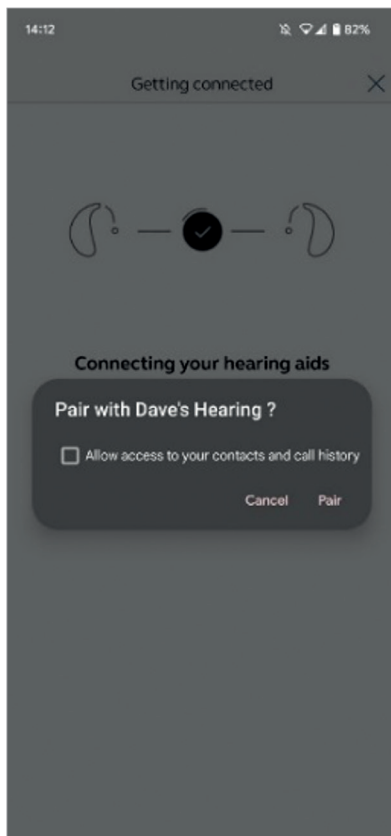
如果您的一个或两个助听器已经更换，您需要将它们重新配对到您的智能设备上。

1. 首先进入设置菜单移除旧的助听器。
2. 向下滑动并选择“无障碍”。
3. 选择“听力设备”。
4. 在屏幕上的“MFI听力设备”部分选择助听器，然后点击“忘记这个设备”。
5. 重新启动新的助听器并按“配对”键。如果您戴着两个助听器，您需要点击“配对”两次。



## 如何将您的助听设备与 Android™ 设备配对

1. 进入 Google Play 应用商店, 搜索“BeMore” 并下载应用程序。
2. 下载完成后, 打开应用程序, 点击“开始”。
3. 按照屏幕上的说明连接到应用程序。  
现在您已经准备好了。



## 如果您需要重新配对您的 Android 设备

如果您的一个或两个助听器已经更换，您需要将它们重新配对到您的智能设备上。

1. 从屏幕顶部向下滑动，打开设置菜单，然后按住蓝牙图标 2 秒。
2. 长按“助听器设置”图标 2 秒。
3. 选择“忘记”。
4. 打开 BeMore 应用程序。
5. 打开“BeMore 菜单”并选择“配对新的助听器”。然后按照屏幕上的说明进行连接。现在您已经准备好了。





# danalogic GN

如果您有疑问, 请登录我们的网站 **danalogic.co.uk/patient-portal** 获取更多指导或联系您的听力专家。



扫描我即时访问助听器帮助, 护理说明, 如何获取视频及更多资讯。

© 2022 GN ReSound Group 版权所有。Danalogic 是 GN Hearing A/S 的商标。Apple 和 Apple 标志是苹果公司(Apple Inc.)在美国和其他国家注册的商标。应用商店是苹果公司的服务商标, 在美国和其他国家注册。Android、Google Play 和 Google Play 标志是谷歌 LLC 的商标。蓝牙文字标志和标识是 Bluetooth SIG, Inc.拥有的注册商标。





# danalogic GN

北大欧通讯设备有限公司的 Danalogic 更加努力地  
在整个患者旅程中推动积极的结果, 使英国国家医疗  
服务体系能够在真正重要的地方提供更好的护理。

Danalogic 是北大欧通讯设备有限公司的一部分-从  
世界领先的听力设备到捷波朗办公耳机和运动耳  
机, 开创了伟大的声音。建于 1869 年并且员工多达  
5,000 人。北大欧通讯设备让生活听起来更美好。

**[www.danalogic.co.uk](http://www.danalogic.co.uk)**



GN Hearing UK Ltd.  
Unit 13,  
Talisman Business Centre,  
Bicester OX26 6HR  
电话:+44 1869 352 800  
传真:+44 1869 343 466  
[danalogicuk@gnhearing.com](mailto:danalogicuk@gnhearing.com)  
[www.danalogic.co.uk](http://www.danalogic.co.uk)