

danalogic GN

danalogic Ambio Smart

# Нові слухові апарати з Bluetooth®



## Нові слухові апарати danalogic Ambio Smart мають Bluetooth.

Це чудова новина, оскільки ця функція дає вам багато переваг, включаючи можливість чути звуки з телефону (дзвінки, музику та аудіо) безпосередньо через слухові апарати.

Ця функція доступна на перелічених тут смарт-пристроях:

**[go.gn.com/app-support](https://go.gn.com/app-support)**

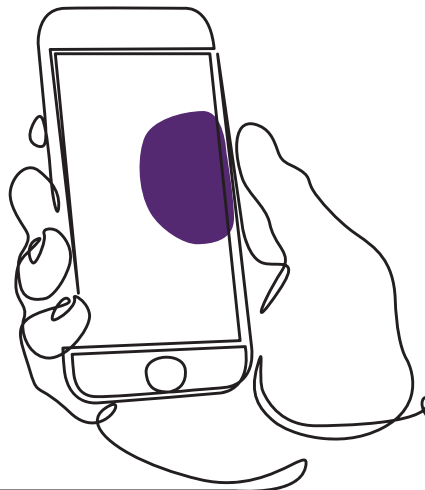
---

## Переваги слухових апаратів на базі Bluetooth

- Розмовляти по телефону через слуховий апарат може бути дещо непросто. Ваші нові слухові апарати дають змогу безпосередньо передавати в потоковому режимі телефонні та відеодзвінки. Це полегшує сприйняття сказаного.
- Вам більше не потрібно носити навушники, щоб слухати музику, відео або інше аудіо зі свого смарт-пристрою, оскільки звук буде передаватися в слухові апарати в потоковому режимі.

## Підключення слухового апарату для потокового передавання через Bluetooth

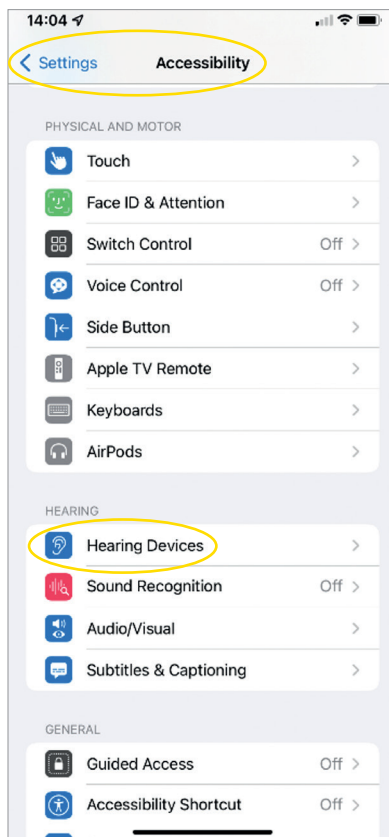
Якщо у вас є сумісний смарт-пристрій, будь ласка, дотримуйтесь інструкцій у цьому буклеті, щоб підключати до нього слухові апарати.

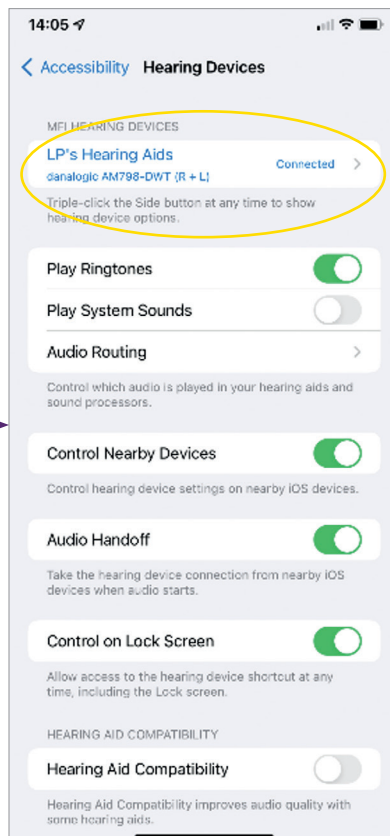
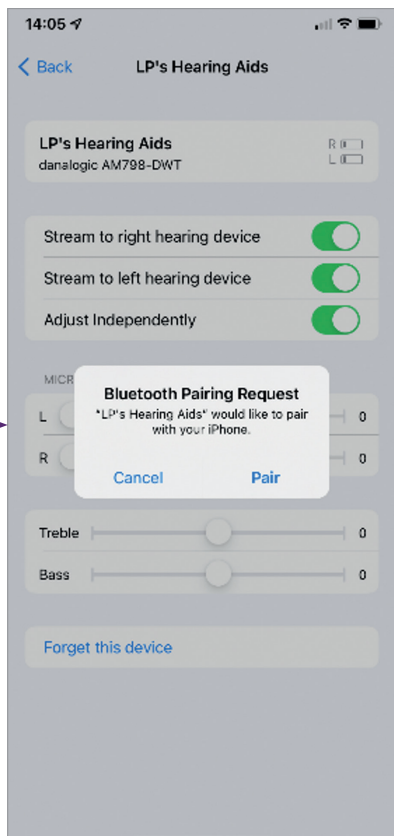


## Як з'єднати слухові апарати з пристроєм Apple®?

Будь ласка, дотримуйтесь цих інструкцій у цьому конкретному порядку.

1. Вимкніть слуховий апарат.
2. Увімкніть Bluetooth, перейшовши в меню «Налаштування» на вашому пристрої Apple. Коли ви активуєте Bluetooth, повзунок стає зеленим.
3. Поверніться до головного меню «Налаштування», а потім натисніть «Доступність».
4. Прокрутіть вниз до елемента меню «Слухові апарати».
5. Якщо ваш слуховий апарат увімкнений, будь ласка, перезапустіть його. В іншому випадку, будь ласка, увімкніть слуховий апарат. Це гарантує, що пристрій Apple зможе виявити ваш слуховий апарат.





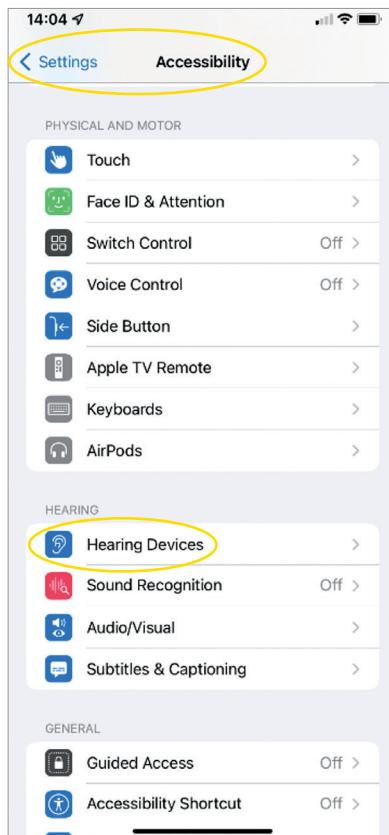
6. Натисніть «З'єднати». Якщо у вас два слухових апарати, вам потрібно буде зробити це двічі.
7. Увійдіть в App Store і знайдіть додаток BeMore
8. Завантажте додаток BeMore, відкрийте його і натисніть «Почати».
9. Дотримуйтесь інструкцій на екрані, щоб під'єднатися до додатка. Тепер усе готово до роботи.

*ПРИМІТКА: Нижче наведено кроки та їхній вигляд в iOS 13 і новіших версіях*

## Якщо вам потрібно повторно під'єднати апарат до пристрою Apple

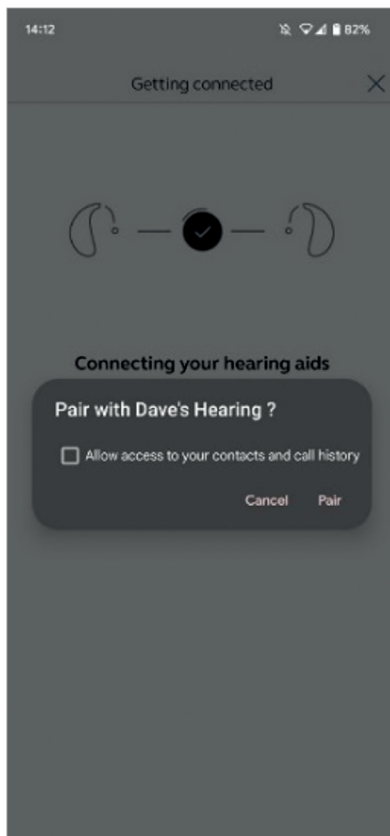
Якщо один або обидва ваші слухові апарати були замінені, вам потрібно буде повторно створити пару з вашим смарт-пристроєм.

1. Почніть з видалення старих слухових апаратів, перейшовши в меню «Налаштування».
2. Прокрутіть вниз і виберіть «Доступність».
3. Виберіть «Слухові апарати».
4. Виберіть слуховий апарат в розділі «Слухові апарати MFI» і натисніть на «Забути цей пристрій».
5. Перезапустіть новий слуховий апарат і натисніть «З'єднати». Вам потрібно буде натиснути «З'єднати» двічі, якщо ви використовуєте два слухові апарати.



## Як з'єднати слуховий апарат із пристроєм Android™?

1. Зайдіть в Google Play Store, знайдіть 'BeMore і завантажте додаток.
2. Після завантаження відкрийте додаток і торкніться «Почати».
3. Дотримуйтесь інструкцій на екрані, щоб під'єднатися до додатка. Тепер усе готово до роботи.



## Якщо вам потрібно повторно під'єднати апарат до пристрою Android

Якщо один або обидва ваші слухові апарати були замінені, вам потрібно буде повторно створити пару з вашим смарт-пристроєм.

1. Проведіть вниз від верхньої частини екрана, щоб відкрити меню «Налаштування», потім утримуйте піктограму Bluetooth протягом 2 секунд.
2. Утримуйте піктограму «Налаштування слухових апаратів» протягом 2 секунд.
3. Виберіть «Забути».
4. Відкрийте додаток BeMore.
5. Відкрийте «Меню BeMore» і виберіть «Під'єднати нові слухові апарати». Потім дотримуйтесь інструкцій на екрані для з'єднання. Тепер усе готово до роботи.





# danalogic GN

Якщо у вас виникли труднощі, будь ласка, відвідайте наш веб-сайт **[danalogic.co.uk/patient-portal](https://danalogic.co.uk/patient-portal)** для отримання додаткової інформації або зверніться до лікаря-аудіолога.



Відскануйте тут, щоб отримати миттєвий доступ до служби підтримки для слухових апаратів, інструкцій з догляду, відеоінструкцій тощо

© 2022 The GN ReSound Group, усі права застережені. Danalogic є торговельною маркою GN Hearing A/S. Apple і логотип Apple є торговельними марками компанії Apple Inc., зареєстрованими в США й інших країнах. App Store є знаком обслуговування Apple Inc., зареєстрованим у США й інших країнах. Android, Google Play та логотип Google Play є торговельними марками компанії Google LLC. Текстовий знак і логотипи Bluetooth є зареєстрованими торговельними марками, що належать Bluetooth SIG, Inc.





# danalogic GN

Danalogic від GN докладляє всіх зусиль для досягнення позитивних результатів на всьому шляху пацієнта, даючи змогу Національній службі охорони здоров'я надавати кращу медичну допомогу там, де це справді важливо

Danalogic є частиною групи компаній GN Group — першовідкривача чудового звуку в пристроях, починаючи від провідних світових слухових апаратів і до офісних гарнітур Jabra та спортивних навушників. Компаній заснована в 1869 році, і в ній працює понад 5 000 співробітників. GN робить життя кращим.

**[www.danalogic.co.uk](http://www.danalogic.co.uk)**



GN Hearing UK Ltd.  
Unit 13,  
Talisman Business Centre,  
Bicester OX26 6HR  
Тел. +44 1869 352 800  
Факс: +44 1869 343 466  
[danalogicuk@gnhearing.com](mailto:danalogicuk@gnhearing.com)  
[www.danalogic.co.uk](http://www.danalogic.co.uk)