

danalogic GN

danalogic Ambio Smart

Eich cymhorthion clyw Bluetooth® newydd



Mae gan eich cymhorthion clyw danalogic Ambio Smart newydd gysylltedd Bluetooth.

Mae hyn yn newyddion gwych gan fod y nodwedd hon yn rhoi llawer o fanteision i chi, gan gynnwys gallu clywed sain o'ch ffôn (galwadau, cerddoriaeth a mathau eraill o sain) yn uniongyrchol drwy eich cymhorthion clyw.

Mae'r nodwedd hon ar gael ar y dyfeisiau clyfar sydd wedi'u rhestru yma:

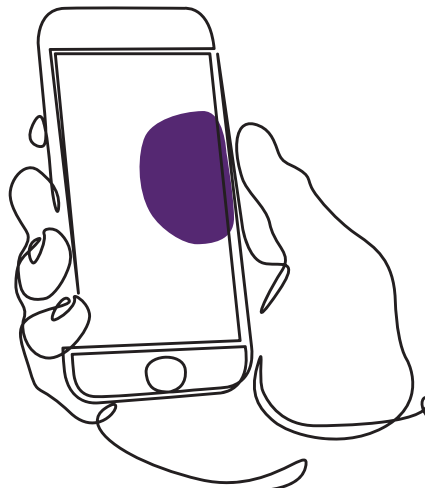
go.gn.com/app-support

Manteision cymhorthion clyw Bluetooth

- Gall fod yn anodd gwneud galwadau ffôn wrth wisgo cymhorthion clyw. Bydd eich cymhorthion clyw newydd yn eich galluogi i ffrydio galwadau ffôn a fideo yn uniongyrchol. Mae hyn yn ei gwneud hi'n haws clywed yr hyn sy'n cael ei ddweud.
- Ni fydd yn rhaid i chi wisgo clustffonau i wrando ar gerddoriaeth, fideos na mathau eraill o sain o'ch dyfais glyfar mwyach, oherwydd bydd y sain yn cael ei ffrydio i'ch cymhorthion clyw.

Cysylltu eich cymhorthion clyw ar gyfer ffrydio â Bluetooth

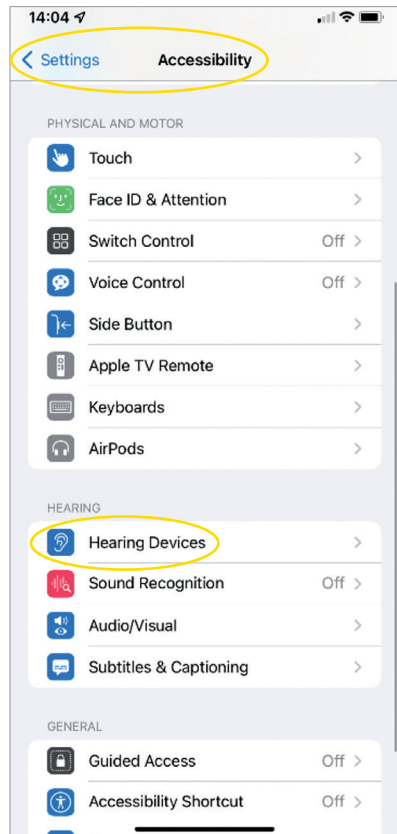
Os oes gennych ddyfais glyfar gydnaws, dilynwch y cyfarwyddiadau yn y llyfryn hwn er mwyn ei chysylltu â'ch cymhorthion clyw.

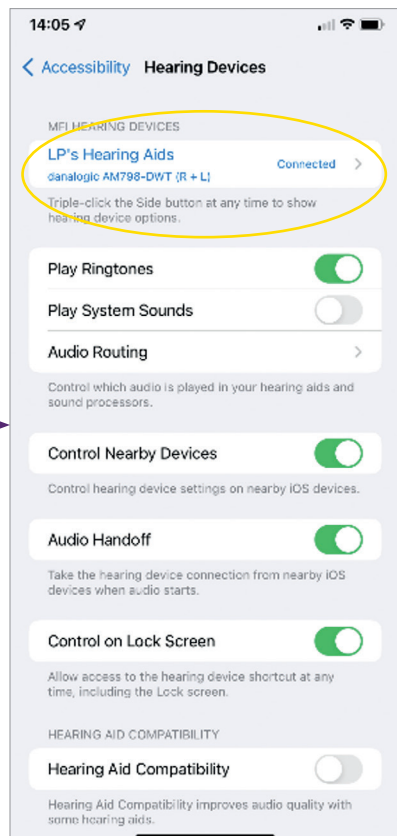
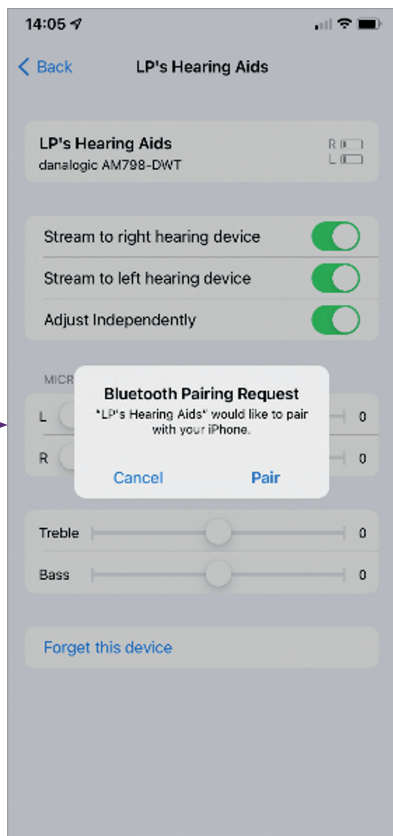


Sut i baru eich cymhorthion clyw â'ch dyfais Apple®

Dilynwch y cyfarwyddiadau hyn yn y drefn benodol hon.

1. Diffoddwch eich cymhorthion clyw.
2. Ar eich dyfais Apple, trowch Bluetooth ymlaen drwy fynd i'r ddewislen 'Settings'. Bydd y botwm llithro'n troi'n wyrdd pan fyddwch wedi troi Bluetooth ymlaen.
3. Ewch yn ôl i'r brif ddewislen 'Settings' ac yna tapiwch ar 'Accessibility'.
4. Sgroliwch i lawr i 'Hearing Devices'.
5. Os yw eich cymhorthion clyw eisoes wedi'u troi ymlaen, ailgychwynnwch nhw. Fel arall, trowch eich cymhorthion clyw ymlaen. Bydd hyn yn sicrhau y gall eich dyfais Apple ddarganfod eich cymhorthion clyw.





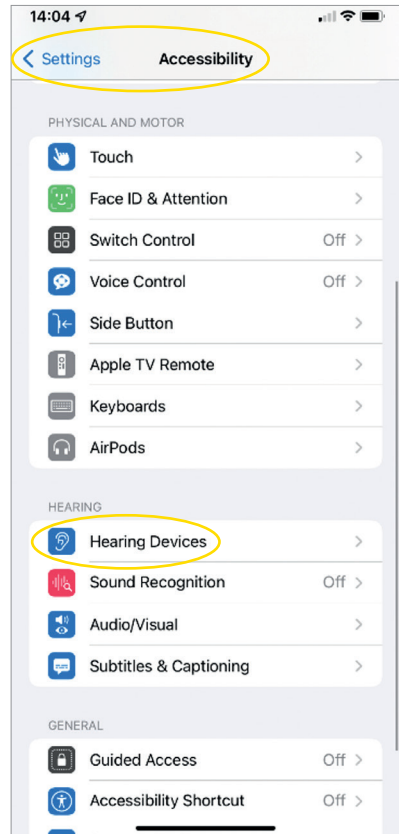
6. Tawiwch ar 'Pair'. Os oes gennych ddau gymorth clyw, bydd angen i chi dderbyn hyn ddwywaith.
7. Ewch i'r App Store a chwiliwch am 'BeMore'.
8. Lawrlwythwch ap BeMore, agorwch ef a thapiwch ar 'Get Started'.
9. Dilynwch y cyfarwyddiadau ar y sgrin i gysylltu â'r ap. Mae popeth yn barod.

NODER: Dyma'r camau a'r ffordd y byddant yn edrych ar iOS 13 ac uwch

Os bydd angen i chi baru eich dyfais Apple eto

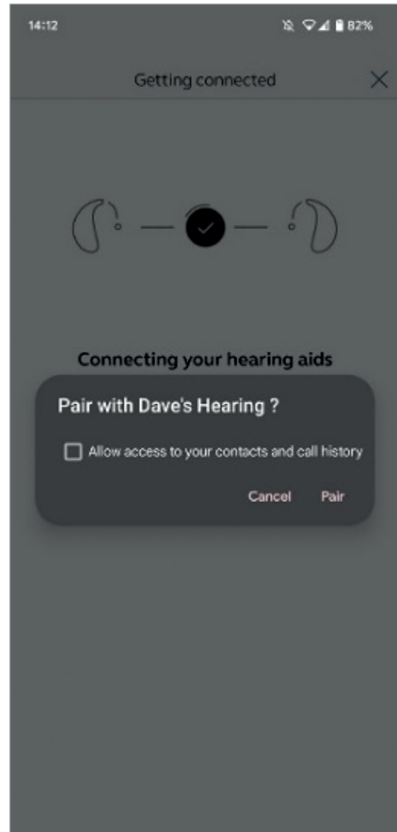
Os byddwch yn cael cymorth/ cymhorthion clyw newydd, bydd angen i chi baru â'ch dyfais glyfar unwaith eto.

1. Dechreuwch drwy ddileu'r hen gymhorthion clyw yn y ddewislen 'Settings'.
2. Sgroliwch i lawr a dewiswch 'Accessibility'.
3. Dewiswch 'Hearing Devices'.
4. Dewiswch y cymhorthion clyw sydd ar y sgrin yn yr adran 'MFI Hearing Devices' a thapiwch ar 'Forget this device'.
5. Ailgychwynnwch eich cymhorthion clyw newydd a phwyswch 'Pair'. Bydd angen i chi dapio ar 'Pair' ddwywaith os ydych yn gwisgo dau gymorth clyw.



Sut i baru eich cymhorthion clyw â'ch dyfais Android™

1. Ewch i'r Google Play Store, chwiliwch am 'BeMore' a lawrlwythwch yr ap.
2. Ar ôl ei lawrlwytho, agorwch yr ap a thapiwch ar 'Get Started'.
3. Dilynwch y cyfarwyddiadau ar y sgrin i gysylltu â'r ap. Mae popeth yn barod.



Os bydd angen i chi baru eich dyfais Android eto

Os byddwch yn cael cymorth/cymhorthion clyw newydd, bydd angen i chi baru â'ch dyfais glyfar unwaith eto.

1. Sweipiwch i lawr o frig y sgrin i agor y ddewislen 'Settings', wedyn pwyswch yr eicon Bluetooth a'i ddal am 2 eiliad.
2. Daliwch yr eicon yn 'Settings' ar gyfer cymhorthion clyw am 2 eiliad.
3. Dewiswch 'Forget'.
4. Agorwch ap BeMore.
5. Agorwch 'BeMore Menu' a dewiswch 'Pair new hearing aids'. Wedyn dilynwch y cyfarwyddiadau ar y sgrin er mwyn cysylltu. Mae popeth yn barod.



danalogic GN

Os byddwch yn cael anawsterau, ewch i'n gwefan **danalogic.co.uk/patient-portal** i gael mwy o ganllawiau, neu cysylltwch â'ch awdiolegydd.



Sganiwch hwn er mwyn mynd yn syth at gymorth ar gyfer cymhorthion clyw, cyfarwyddiadau ar sut i ofalu amdanynt, fideos 'sut i...' a mwy.

© 2022 The GN ReSound Group, cedwir pob hawl. Mae danalogic yn un o nodau masnach GN Hearing A/S. Mae Apple a logo Apple yn nodau masnach Apple Inc., a gofrestrwyd yn UDA ac mewn gwledydd eraill. Mae App Store yn un o nodau gwasanaeth Apple Inc., a gofrestrwyd yn UDA ac mewn gwledydd eraill. Mae Android, Google Play a logo Google Play yn nodau masnach Google LLC. Mae nod gair a logos Bluetooth yn nodau masnach cofrestredig sy'n eiddo i Bluetooth SIG Inc.

danalogic GN

Mae danalogic gan GN yn gweithio'n galetach i sicrhau canlyniadau cadarnhaol ar bob cam o daith y claf, gan alluogi'r GIG i roi gofal gwell lle bydd hynny wir yn bwysig.

Mae danalogic yn rhan o GN Group – arloesi sain wych o declynnau clywed o'r radd flaenaf i glustffonau swyddfa Jabra a chlustffonau chwaraeon. Fe'i sefydlwyd yn 1869 ac mae'n cyflogi dros 5,000 o bobl. Mae GN yn gwneud i fywyd swnio'n well.

www.danalogic.co.uk



GN Hearing UK Ltd.
Unit 13,
Talisman Business Centre,
Bicester OX26 6HR
Ffôn: +44 1869 352 800
Ffacs: +44 1869 343 466
danalogicuk@gnhearing.com
www.danalogic.co.uk